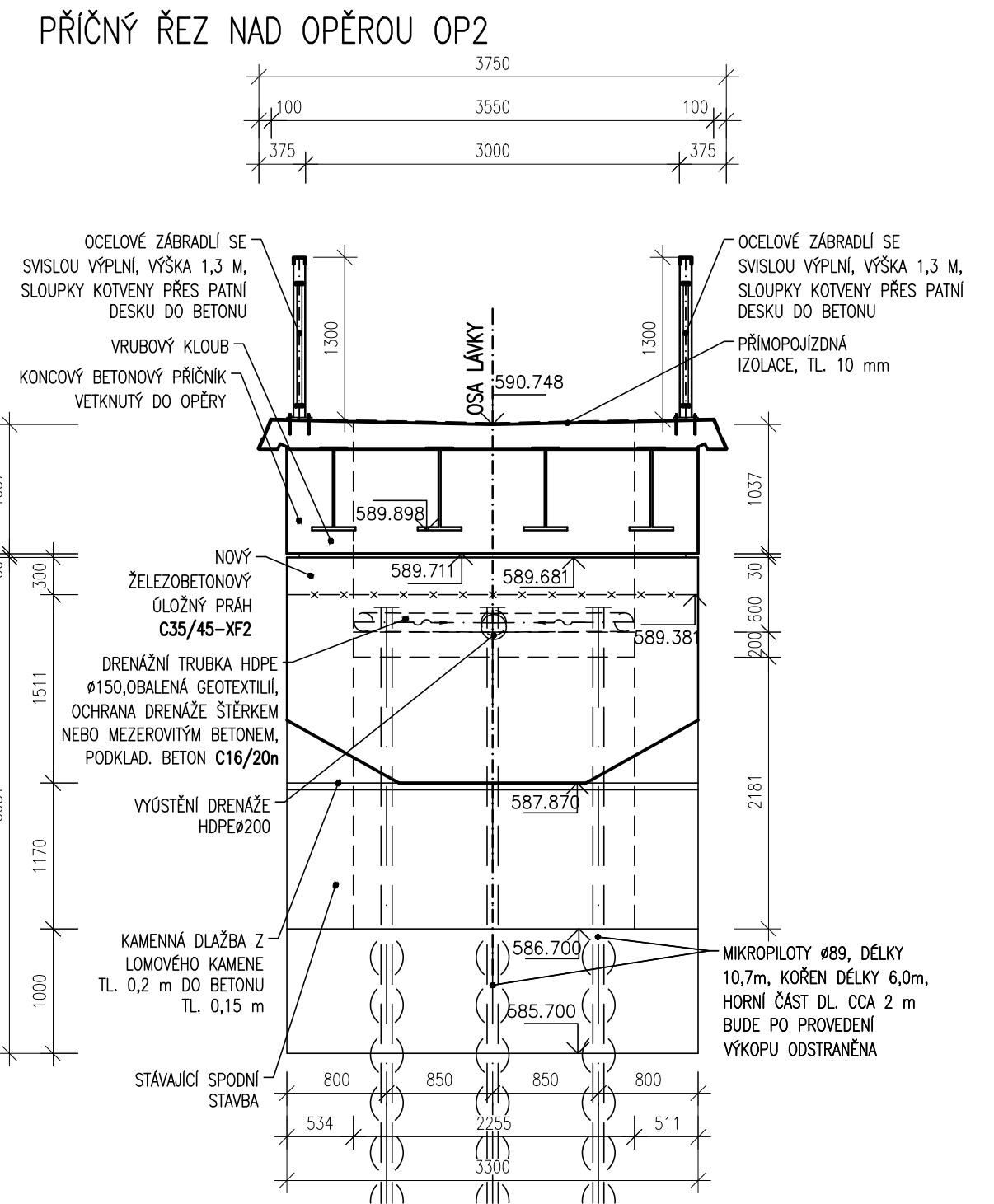
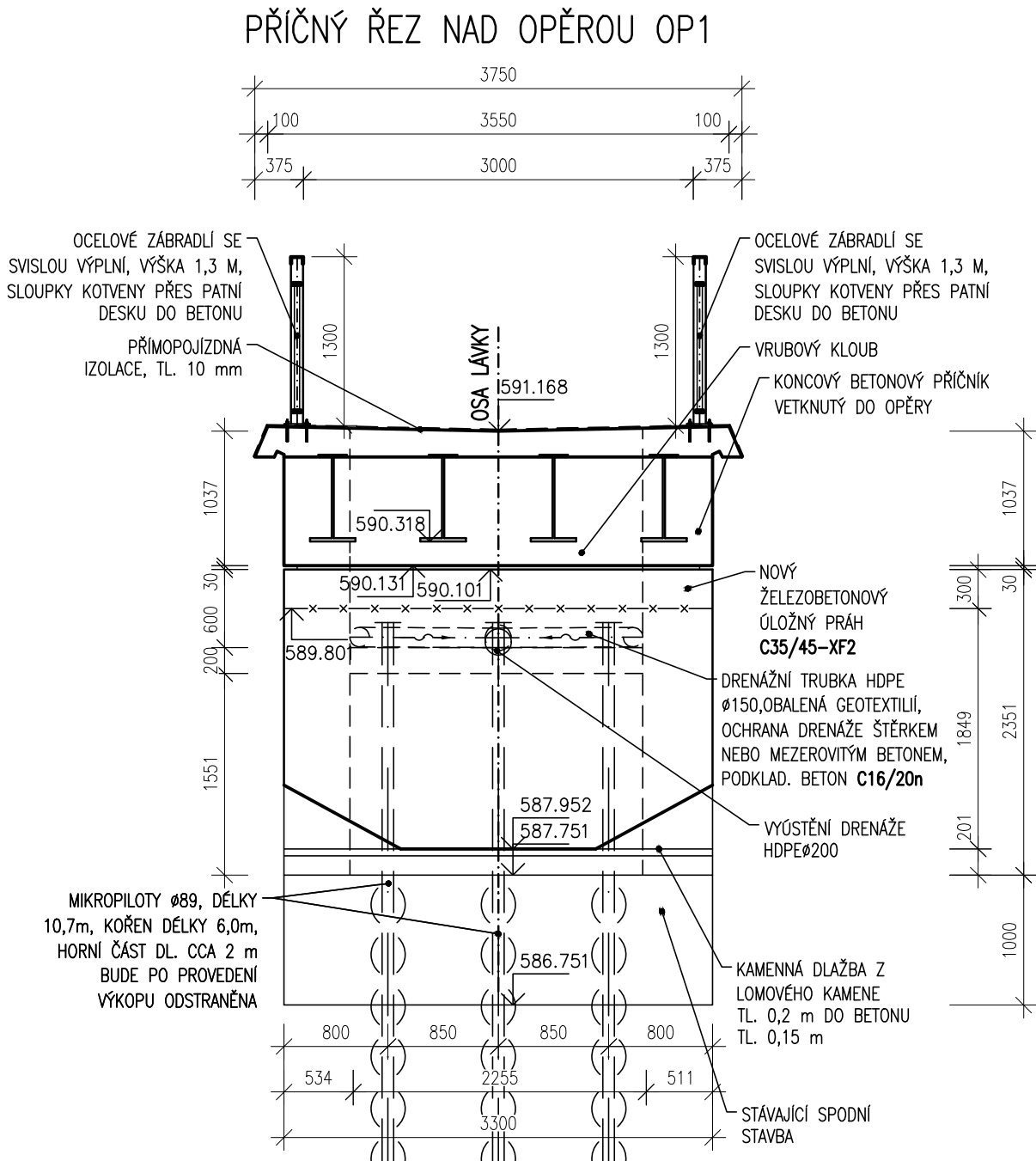


PŘÍČNÉ ŘEZY NAD PODPORAMI 1:50



SPECIFIKACE BETONU DLE ČSN EN 206+A2

PODKLADNÍ BETON	C16/20 X0 -CL 0,2-DMAX 22-S3
SPODNÍ STAVBA	C30/37 XC4/XD1/XF2 -CI 0,2-Dmax22-S3mm
PŘECHODOVÝ KLIN	C25/30 XC4/XD1/XF2 -CI 0,2-Dmax22-S3mm MEZEROVITÝ BETON
NK-ŽB DESKA	C30/37 XC4/XD1/XF2 -CL 0,2-DMAX 22-S3
LOŽE ZÁDLAŽBY, LOŽE ZPEVNĚNÍ	C25/30 XC4/XD1/XF2 -CI 0,2-Dmax22-S3 mm

OCEL

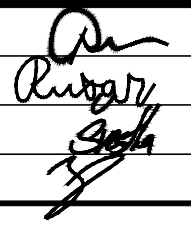

NOSNÉ KONSTRUKCE:	S355 J2+N
TŘÍDA PROVEDENÍ:	XC3 DLE ČSN EN 1090-1,2

SO 201

D.1.2

Souřadnicový systém: S - JTSK
Výškový systém: Bpv

DSP+PDPS

Hlavní inženýr projektu:	Ing. Jaromír RUŠAR		 Majdalenky 19, 638 00 Brno Tel., fax: 545 222 037 E-mail: info@rusar.cz	
Zodpovědný projektant:	Ing. Květoslav RUŠAR			
Vypracoval:	Miloslav ŠVESTKA			
Kontroloval:	Ing. Radoslav HOLÝ			
Kraj:	Kraj Vysočina	Datum:	12 / 2023	
Zadavatel:	Město Žďár nad Sázavou	Formát:	3x A4	
Název akce:	Cyklostezka Jihlavská, Žďár nad Sázavou SO 201 - OPRAVA LÁVKY PŘES ŽELEZNIČNÍ VLEČKU	Měřítko:	1:50	
		Účel:	DSP+PDPS	
		Čís.zakáz.:	48 - 2023	
		Archivní čís.:	48 - 2023	
Název přílohy:	PŘÍČNÉ ŘEZY NAD PODPORAMI		Čís.soupravy:	Čís. přílohy: 09